



**САНКТ-ПЕТЕРБУРГСКИЙ  
ГОСУДАРСТВЕННЫЙ  
ЭКОНОМИЧЕСКИЙ УНИВЕРСИТЕТ**

## **О возможностях обучения инвалидов в СПбГЭУ**

**Директор Центра обучения инвалидов  
Н.В.Мюллер**



# ОБЩАЯ ИНФОРМАЦИЯ

**Университет осуществляет инклюзивное обучение и обучение в специальных группах студентов-инвалидов и студентов с ограниченными возможностями здоровья. При университете создан центр обучения инвалидов. В функции центра входит сопровождение студентов, имеющих ограничения по здоровью, обучающихся в университете.**

**Инклюзивное обучение лиц с ОВЗ и студентов-инвалидов при отсутствии противопоказаний и потребностей в специальных методах обучения возможно по ЛЮБОЙ образовательной программе, реализуемой университетом.**



# ОБЩАЯ ИНФОРМАЦИЯ

**Студентам, имеющим ограничения в передвижении, а так же нуждающимся в специальных методах обучения, предлагается обучение по направлению 080200 «МЕНЕДЖМЕНТ» (квалификация – бакалавр) по очной или заочной форме обучения.**

**Для поступающих на СПО предлагается обучение по специальности «ЭКОНОМИКА И БУХГАЛТЕРСКИЙ УЧЕТ».**

**В качестве дополнительной возможности при обучении по данному направлению широко используются электронное обучение и дистанционные образовательные технологии.**



# Требования к организации взаимодействия образовательного учреждения с инвалидом

## **При поступлении:**

- отдельный стол для приема документов у абитуриентов -инвалидов;
- спец. учет на этапах поступления, обучения, трудоустройства.

## **В процессе обучения:**

- доступная среда (доступные здания, пандусы, туалеты и пр.);
- выполнение мероприятий, прописанных в ИПРА;
- индивидуальное сопровождение в процессе обучения;
- индивидуальный учебный план при отсутствии задолженности;
- продление срока обучения на 1 год;
- обучение, промежуточная и текущая аттестация дистанционно или на дому;
- особый порядок прохождения практики и занятий по физкультуре;
- доступные учебные материалы (напр., шрифтом Брайля);
- продление времени сдачи ГИА;
- сопровождение внутри здания, на территории, при входе-выходе;
- присутствие собаки-проводника, сурдопереводчика;
- бесплатное общежитие; социальная стипендия (для инвалидов I, II групп)

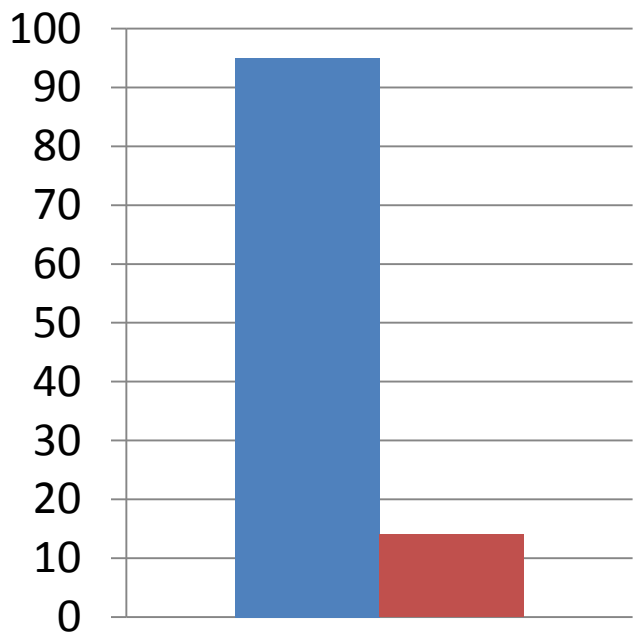
## **При завершении обучения:**

- оказание содействия в трудоустройстве,
- отслеживание дальнейшей судьбы на протяжении нескольких лет.



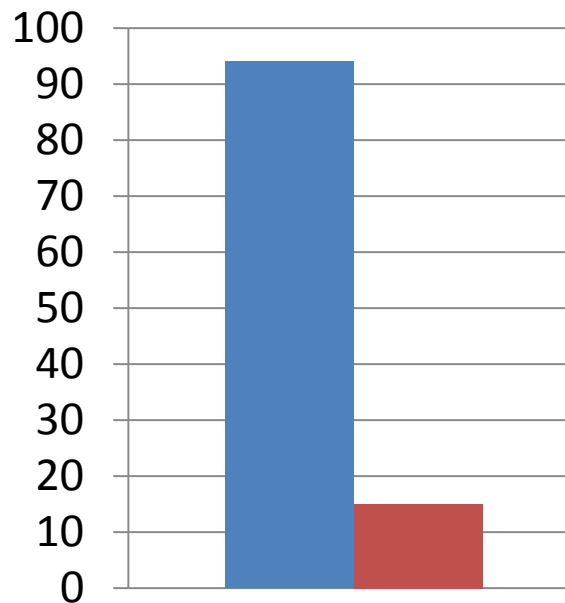
# Студенты-инвалиды СПБГЭУ

## Распределение по ступени образования



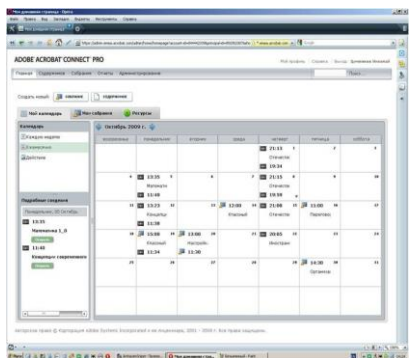
- Высшее
- Среднее профессиональное

## Включенность в студенческую среду

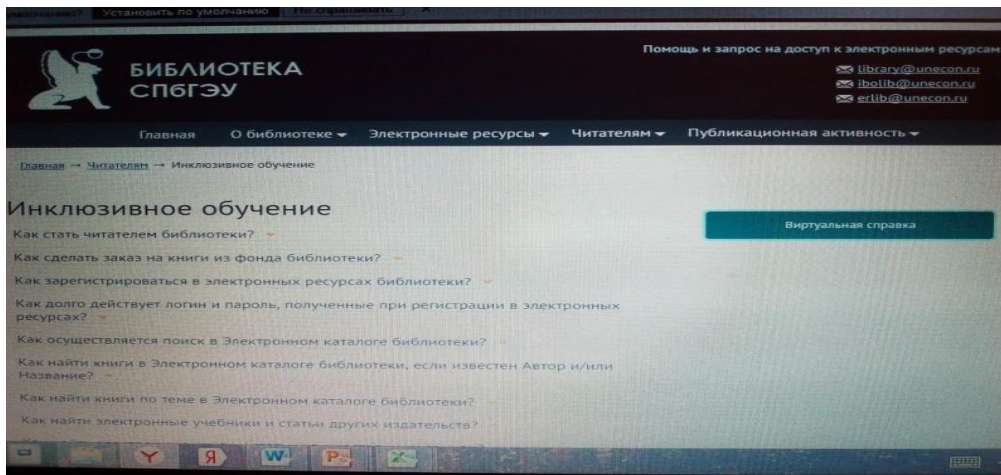


- Инклюзивно
- В специальных группах

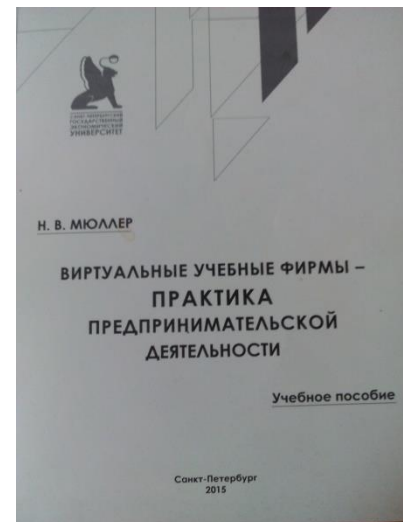
# Сопровождение учебного процесса



**Расписание занятий в специальных группах**



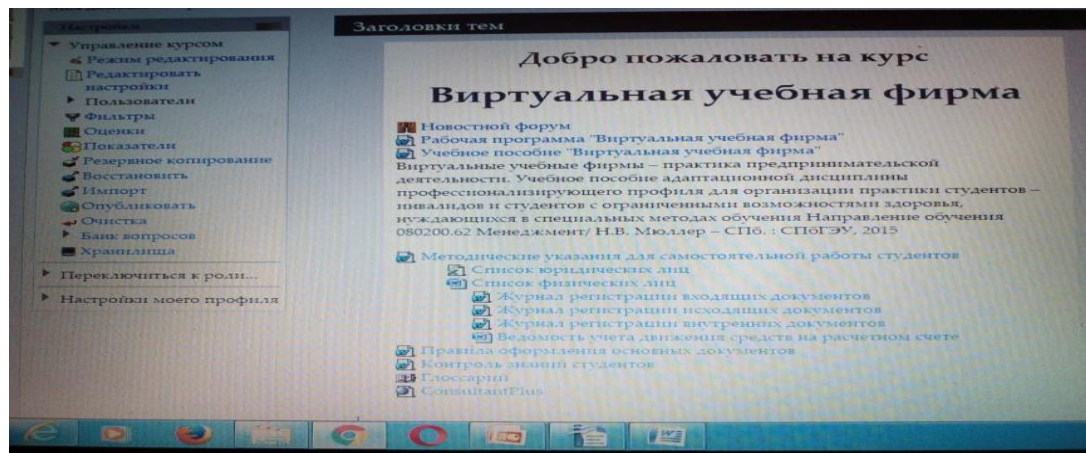
**Страница инклюзивного образования на сайте <http://library.unecon.ru/inklyuzivnoe-obuchenie>**



**Учебное пособие**

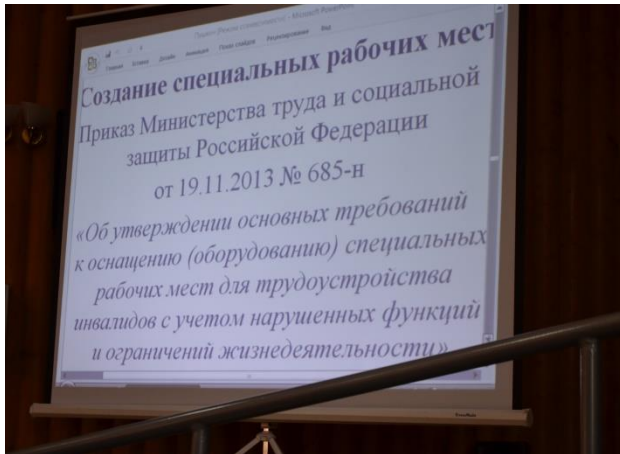


**Защита дипломных проектов в специальной группе, июль 2015 г.**



**Страница курса «Виртуальная учебная фирма – практика предпринимательской деятельности» <http://de.unecon.ru/course/view.php?id=312>**

# Проориентация и трудоустройство



**06.04.2016**

**Студенты, Комитет по труду и занятости СПб, работодатели**



**Работа на ярмарке вакансий**



**Олимпиады по математике разных лет (2013-2016 годы)**

# Участие в конкурсах профессионального мастерства

## Лауреаты конкурса «Путь к карьере»



**Громова Анна,  
Группа 7/1002**



**Осипов Артем,  
Группа 7/1002**



**Лузянцов Никита,  
группа 7/1002**



**Божко Александр,  
группа 7/1002**

**Благотворительная программа Совета ректоров вузов в Санкт-Петербурге «Талант преодоления»**

**Из архива 2013 г.**



**Из архива 2012 г.**





# Научная работа



**19-20  
ноября  
2015 г.,  
СПбГЭУ**

**Практическая видеоконференция «Развитие общего образовательного пространства государств - участников СНГ: достижения, проблемы, перспективы» (с включением видео-семинара по теме: «Инклюзивное образование лиц с ограниченными возможностями здоровья в государствах-участниках СНГ»).**



**Государственная Дума РФ,  
октябрь 2015 г.**

**Международная конференция на тему: «Реализация Конвенции ООН о правах инвалидов в России: законодательство, общественное мнение, СМИ»**

# Внеучебная деятельность



**«День знаний» -  
вместе со всеми в СКК**



**Новый 2016 Год:**

**Артисты Культурно-досугового  
Центра, любимый преподаватель**



**Ежегодная прогулка  
на теплоходе**



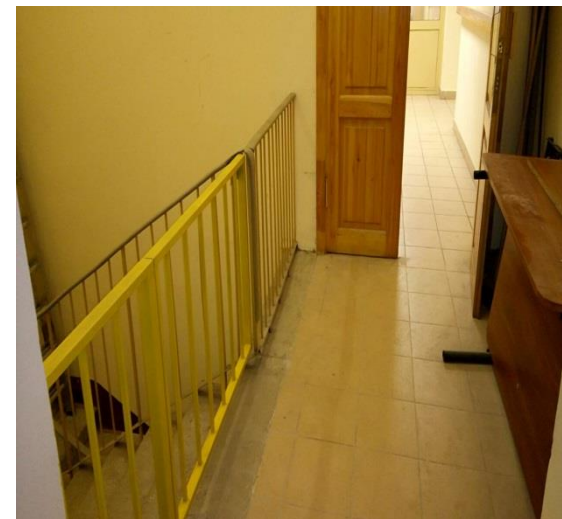
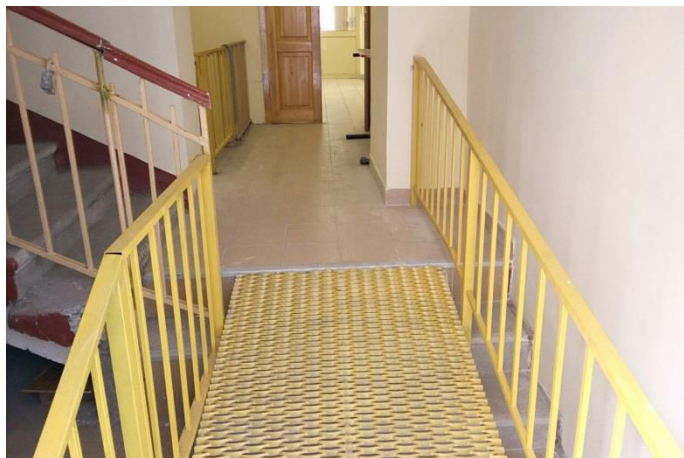
**Экскурсия в Эрмитаж 20.05.2016 г.**

# Организационная работа

*В рамках приказов Минобрнауки № 1309 и № 1399  
С 15 декабря 2015 года до 24 мая 2016 года:*

- оборудован мультимедийный класс в Политехническом техникуме;
- оборудован учебный корпус на Москательном пер., д.4 под потребности инвалидов;
- подготовлена инструкция и проведено инструктирование по работе с инвалидами 1760 работников университета;
- разработана форма паспорта доступности для инвалидов объектов и услуг университета и произведена паспортизация 24 объектов университета;
- составляется дорожная карта – план мероприятий по повышению показателей доступности объектов и услуг университета до 2030 года.

# Москательный пер., д.4



# Мюллер Наталья Владимировна

[n\\_muller@mail.ru](mailto:n_muller@mail.ru)

[dept.coi@unecon.ru](mailto:dept.coi@unecon.ru)

**(812) 596-30-17**

**8-911-212-69-26**



САНКТ-ПЕТЕРБУРГСКИЙ  
ГОСУДАРСТВЕННЫЙ  
ЭКОНОМИЧЕСКИЙ УНИВЕРСИТЕТ

# СПАСИБО ЗА ВНИМАНИЕ!



**ОБЪЕДИНЯЯ ЛУЧШЕЕ**

